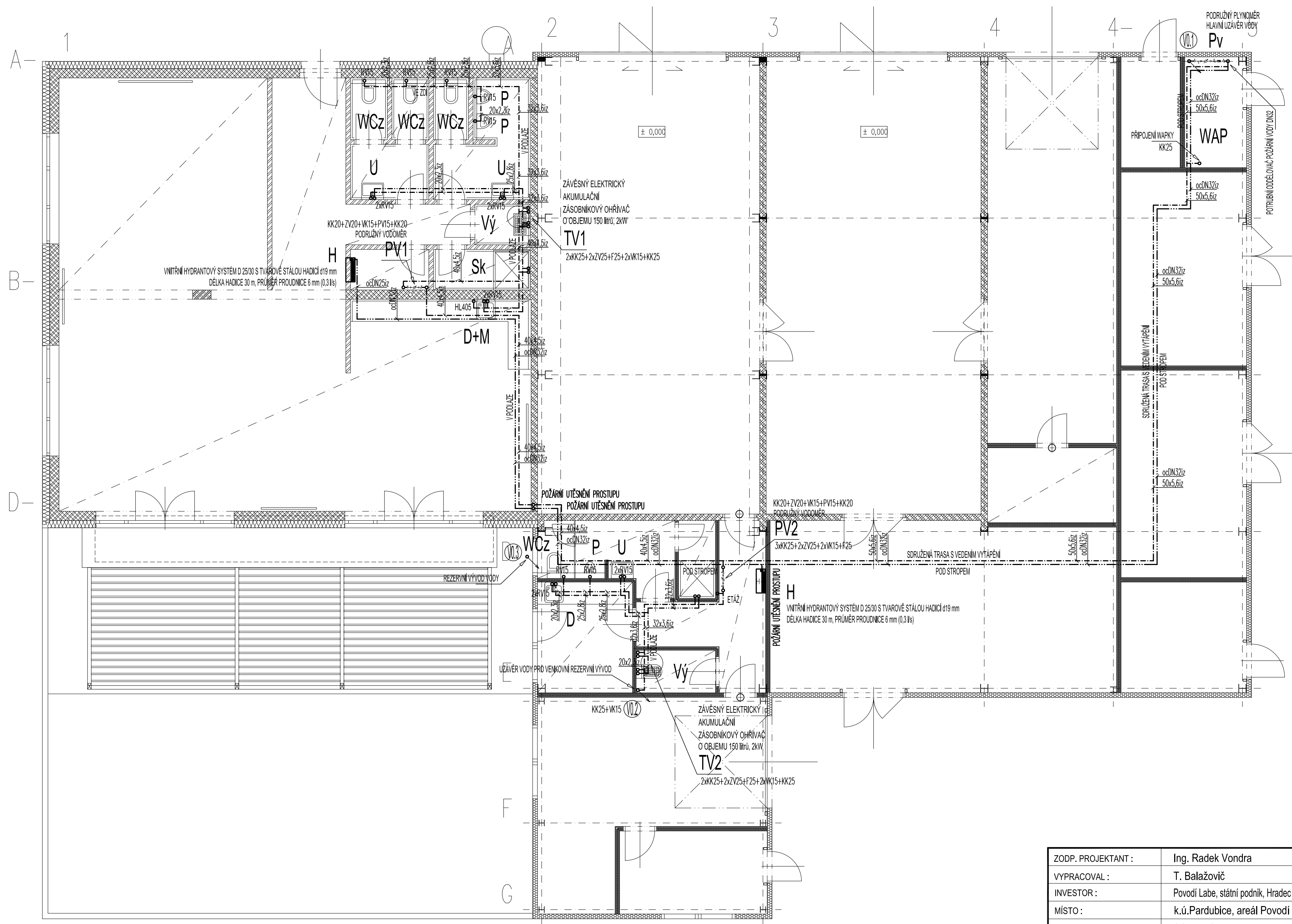


PŮDORYS I.NP - VNITŘNÍ VODOVOD




LEGENDA:

Značka	Popis	Typ
— — — — —	POTRUBÍ STUDENÉ VODY	PP-PN 20
— — — — —	POTRUBÍ TEPLÉ VODY	PP-PN 20
— — — — —	NOVÝ VNĚJŠÍ VODOVOD	PE100 SDR 11
V1 ↙	STOUPACÍ POTRUBÍ VODY	PP-PN 20
PV	PODRUŽNÝ VODOMĚR	.

POZNÁMKA:

- VŠEKÉ POTRUBÍ STUDENÉ A TEPLÉ VODY BUDE PROVĚDENO Z POTRUBÍ PP-PN 20.
- PŘÍPOJOVACÍ POTRUBÍ BUDE VEDENO U DŘÁŽEK VE STĚNÁCH, UPEVNĚNO PŘÍCHÝTKAMI A ZAZDĚNO.
- VŠECHNY ROZVODY TEPLÉ VODY BUDOU OPATŘENY TEPLOVIZOLACÍ Z PĚNĚNÉHO PE, TLOUŠTKY IZOLACE DLE DN - VIZ. TECHNICKÁ ZPRÁVA.
- VŠECHNY ROZVODY STUDENÉ VODY BUDOU OPATŘENY IZOLACÍ Z PĚNĚNÉHO PE.
- MONTÁŽ VODOVODNÍCH POTRUBÍ BUDE PROVÁDĚNA DLE MONTÁŽNÍCH PŘEDPISŮ VÝROBCŮ POTRUBÍ.
- VŠECHNY PROSTUPY VODOVODNÍCH POTRUBÍ MEZI POŽÁRNÍMI ÚSEKY BUDOU OPATŘENY PROTIPÓŽÁRNÍMI MANŽETAMI.



ZODP. PROJEKTANT :	Ing. Radek Vondra	 pridos Na Potoce 648, Hradec Králové 5 tel.,fax.: 495539037, IČO:132 07 24 e-mail: pridos@email.cz
VYPRACOVAL :	T. Balažovič	
INVESTOR :	Povodí Labe, státní podnik, Hradec Králové, Váta Nejedlého 951/8	
MÍSTO :	k.ú.Pardubice, areál Povodí Labe	
ODDÍL :	SO.02 - Objekt dílen	
AKCE : POVODŇOVÝ DVŮR PARDUBICE, MODERNIZACE AREÁLU VI.ETAPA - DOKUMENTACE PRO PROVEDENÍ STAVBY		DATUM : 03/2025 STUPEN : DPS MĚŘÍTKO : 1:75
PŮDORYS I.NP - VNITŘNÍ VODOVOD		07